

SEMÂÎ
(♯ : 120)

NİHÂVEND
Ayrılığın sırdaşım

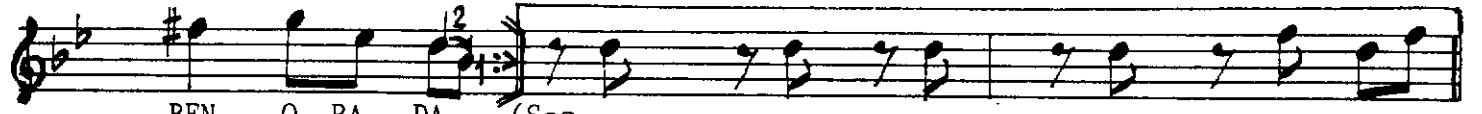
Beste: Erdinç ÇELİKKOL
Güfte: Mehmet Turan YARAR



ARANAĞMESİ



AY RI LI ĞIN SIR DA ŞI YIM SEN NE RE DE



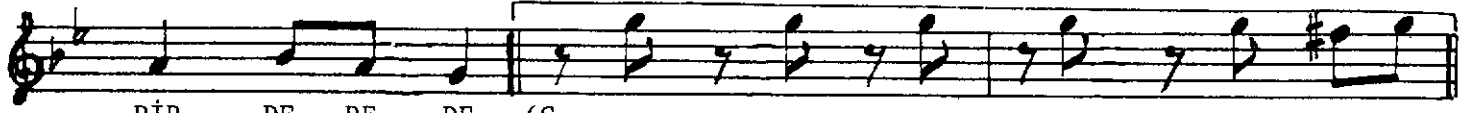
BEN O RA DA (Saz



DAR MA DA ĞIN GÖZ YA ŞI YIM HER BÖ LÜ ĞÜM



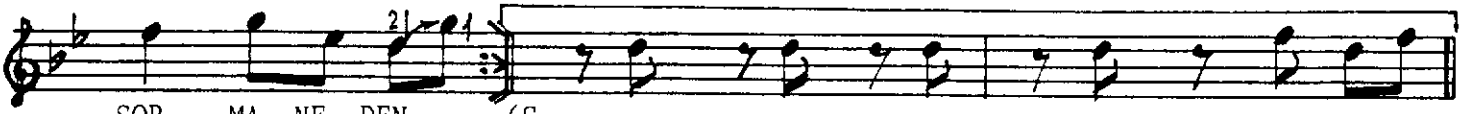
BİR DE RE DE DAR MA DA ĞIN GÖZ YA ŞI YIM HER BÖ LÜ ĞÜM



BİR DE RE DE (Saz



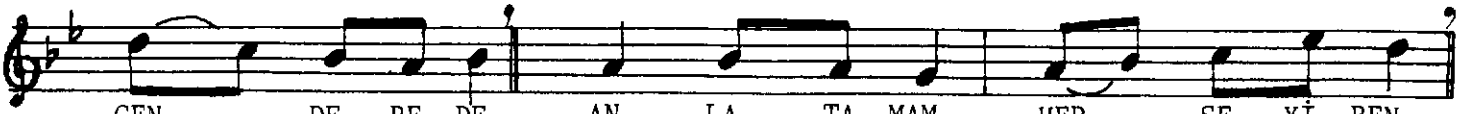
BAH TIM U ZUN BİR GE CE DEN SOR MA SA KIN



SOR MA NE DEN (Saz



AN LA TA MAM HER ŞE Yİ BEN DUY GU LA RIM



CEN DE RE DE AN LA TA MAM HER ŞE Yİ BEN

DUY GU LA RIM CEN DE RE - DE (Saz

BİR SI ZI DIR HÂ TI RA LAR DİN Dİ RE MEM

ZER RE KA DAR BİR SI ZI DIR HÂ TI RA LAR

DİN Dİ RE MEM ZER RE KA DAR (Saz

GÖZ LE Rİ NİN GÖL GE Sİ VAR HER KA PA NAN

PEN CE RE DE GÖZ LE Rİ NİN GÖL GE Sİ VAR

HER KA PA NAN PEN CE RE DE HER KA PA NAN PEN CE RE DE

HER KA PA NAN PEN CE RE DE

Karar sazı

AYRILIĞIN SİRDAŞIYIM
SEN NEREDE, BEN NEREDE
DARMADAĞIN GÖZYAŞIYIM
HER BÖLÜĞÜM BİR DEREDE.

BİR SIZIDIR HÂTIRALAR
DİNDİREMEM ZERRE KADAR
GÖZLERİNİN GÖLGESİ VAR
HER KAPANAN PENCEREDE.

BAHTIM UZUN BİR GECE DEN
SORMA SAKIN, SORMA NEDEN
ANLATAMAM HER ŞEYİ BEN
DUYGULARIM CENDEREDE.